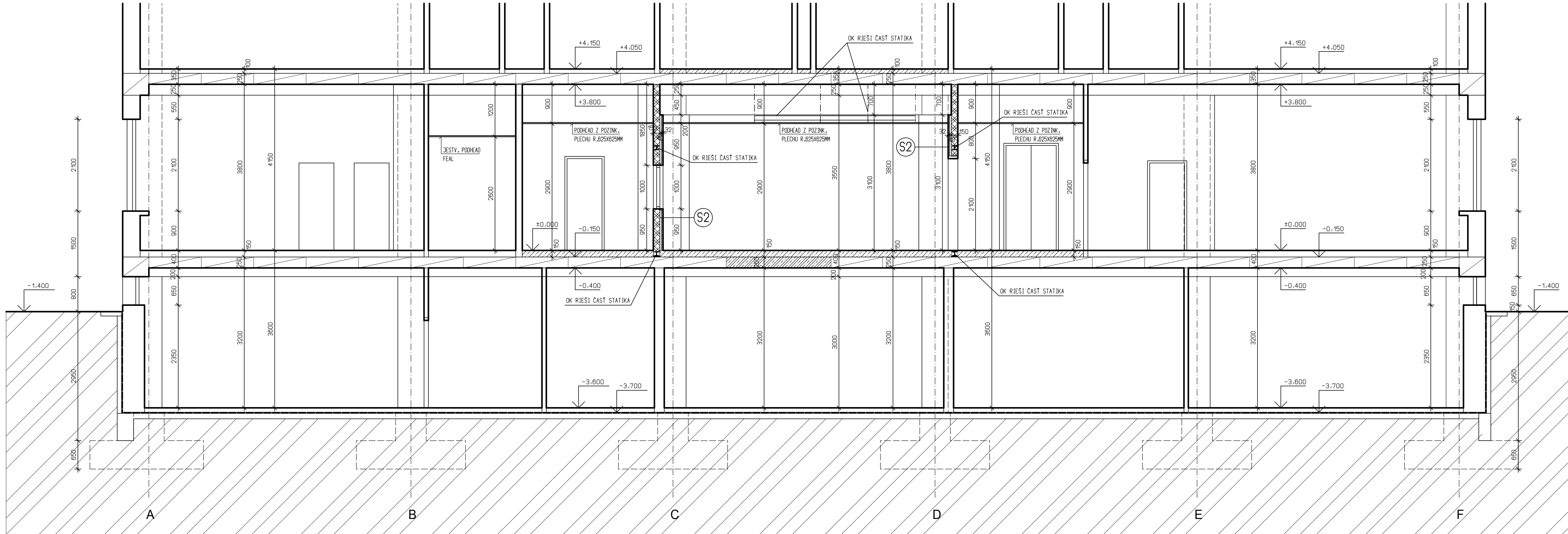
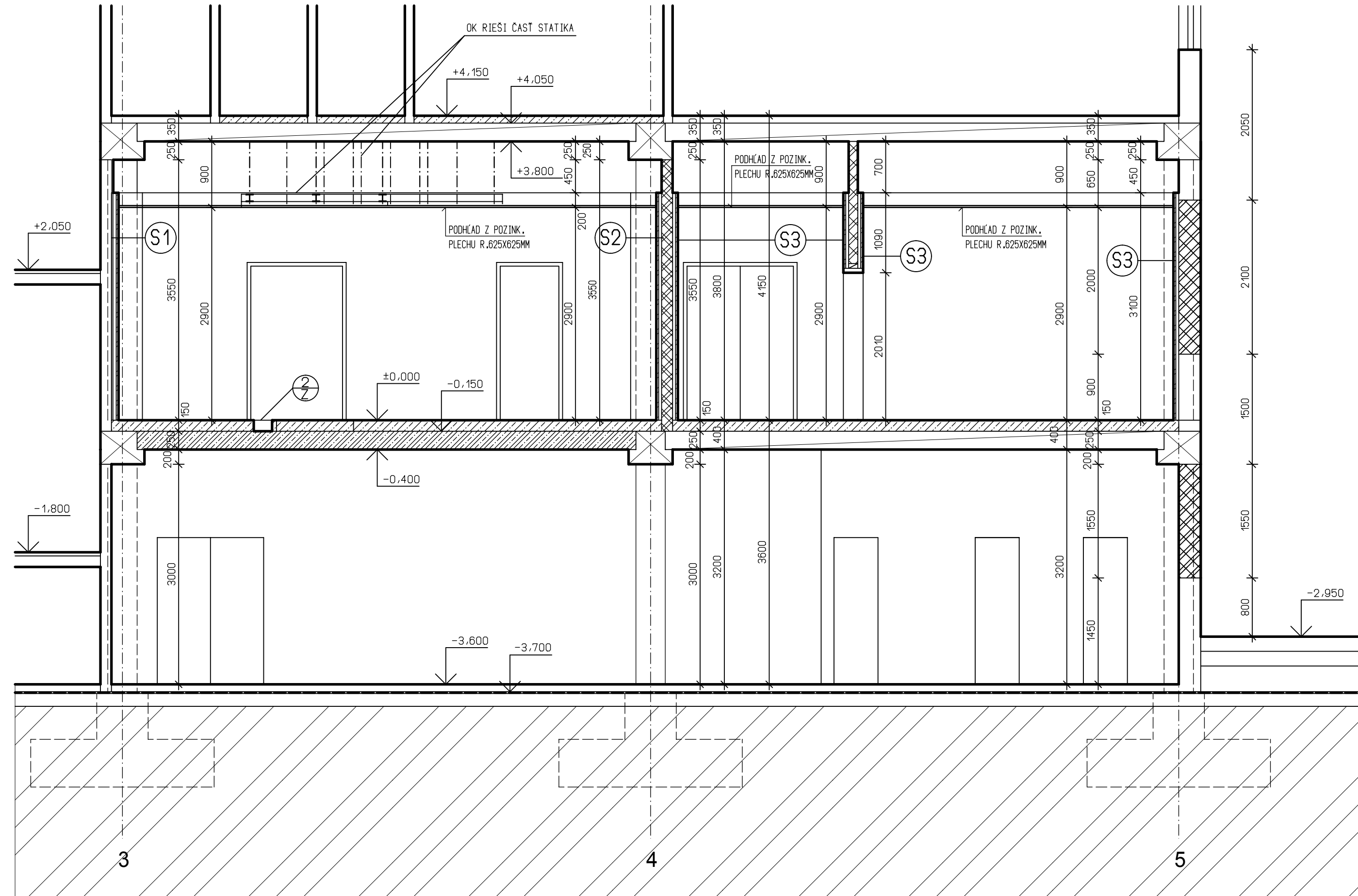


REZ A-A - NOVÝ STAV



REZ B-B - NOVÝ STAV



ZLOŽENIE STENY S1

- PRIEČKOVÝ PANEL Z POZINKOVANÉHO PLECHU HR 32 MM VYPLNENÝ PUR PENOU, FARBA RAL 9010,VÝŠKY 3100 MM
- VZDUCHOVÁ MEDZERA HR.40 MM
- 2x SADROKARTONOVÁ DOSKA KNAUF SAFEBOARD HR.12,5MMx2=25MM, (EKVIVALENT OLOVA 1.0MM/125kV)
- KOTVENIE : LEPIDLO + HILTI KOTVA
- JESTVUJÚCE MURIVO

ZLOŽENIE STENY S2

- PRIEČKOVÝ PANEL Z POZINKOVANÉHO PLECHU HR 32 MM VYPLNENÝ PUR PENOU, FARBA RAL 9010,VÝŠKY 3100 MM
- VZDUCHOVÁ MEDZERA HR.40 MM
- 3x SADROKARTONOVÁ DOSKA KNAUF SAFEBOARD HR.12,5MMx3=37,5MM, (EKVIVALENT OLOVA 1,5MM/125kV)
- NOSNÁ SADROKARTONOVÁ KONŠTRUKCIA + MINERÁLNA VLNA KNAUF AKUSTIK ROLL
- 1x SADROKARTONOVÁ DOSKA HR.12,5MM
- MALBA

ZLOŽENIE STENY S3

- PRIEČKOVÝ PANEL Z POZINKOVANÉHO PLECHU HR 32 MM VYPLNENÝ PUR PENOU, FARBA RAL 9010,VÝŠKY 3100 MM
- VZDUCHOVÁ MEDZERA HR.40 MM (70MM)
- JESTVUJÚCE MURIVO A NOVONAVRHOVANÉ MURIVO
- CEMENTOVÝ ŠPRIC + HRUBÁ OMIETKA + SIETKA + STIERKA + MALBA

LEGENDA HMÔT

- JESTVUJÚCE MURIVO
- MURIVO Z TEHÁL YTONG BIELY, HR.100,125,150 MM
- SD PRIEČKA 3xSAFEBOARD HR.12,5MM + SD NOSNÁ KONŠTRUKCIA + 12,5MM SADROKARTON, VYPLNENÁ MINERÁLNOU VLNOU
- AKUSTICKÁ ISOLÁCIA STERED HR.100MM
- PRIEČKOVÝ PANEL Z POZINKOVANÉHO PLECHU HR.32 MM , VYPLNENÝ PUR PENOU.
- RASTLÝ TERÉN

POZNÁMKA

- SKLADBY PODLÁH PRE JEDNOTLIVÉ MIESTNOSTI SÚ PODROBNE ROZPÍSANÉ NA AS-14
- FAREBNÉ RIEŠENIE INTERIERU STIEN A PODLÁH SA UPRESNÍ NA STAVBE S INVESTOROM

AUTOR	ING.ŠÚTY	VYPRACOVAL	ING.ČSONKA	DOMINO PROJEKT ING. JURA ŠÚTY AUTORIZOVANÝ STAVEBNÝ INŽINIER BERLÍNSKA 19, KOŠICE TEL. 0905 406 874 mail: suty@iol.sk	
ZODP. PROJ.	ING.ŠÚTY	KONTROLA	ING.ŠÚTY		
KRAJ	TRENCIANSKY	MIESTO	TRENCÍN		
INVESTOR	FAKULTNÁ NEMOCNICA TRENCÍN, LEGIONÁRSKA 28, 911 71 TRENCÍN				
STAVBA	STAVEBNÉ ÚPRAVY PRACOVISKA ANGIOGRAFIE FN TRENCÍN, LEGIONÁRSKA 28, TRENCÍN			ZAK.Č.	17082020
ČÍS.P.S./OBJ.	NÁZOV P.S./OBJ.	STUPEN	JP	FORMAT	A4
O 1	STAVEBNÉ ÚPRAVY ANGIA			DATUM	VIII.2020
				MIERKA	ČÍSLO VÝKRESU
PROFESIA	V T Y K R E S			1:50	AS-11
AS	REZ A-A,B-B - NOVÝ STAV				